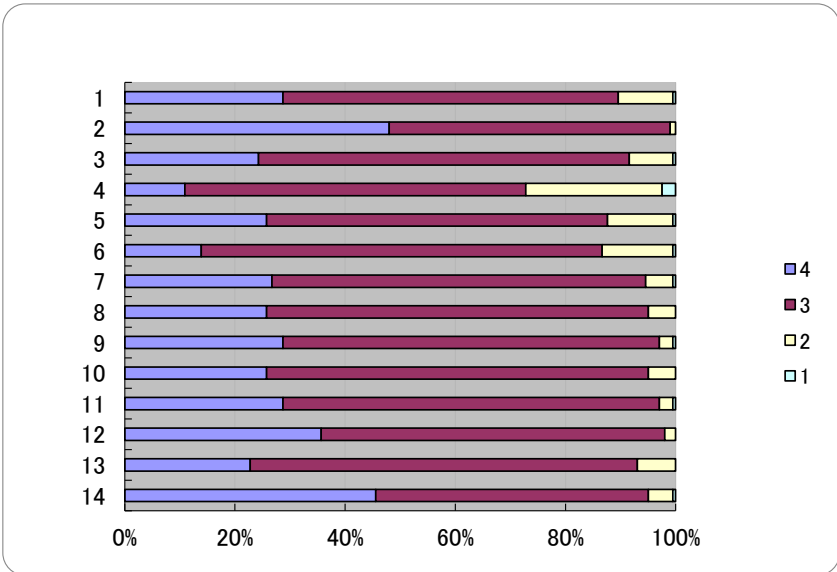


過去6年比較平均	番号	段階	段階				総数	肯定評価 (4+3)	肯定評価率													
			4	3	2	1			42期	41期	40期	39期	38期	37期	36期							
		評価項目	保護者回答数(人)																			
0.2%	1	学校へ行くことが楽しそうである。	58	123	20	1	202	181	89.6%	88.0%	1.6%	90.6%	-1.0%	87.3%	2.3%	87.8%	1.8%	92.2%	-2.6%	88.8%	0.8%	0.2%
2.7%	2	学校での生活は生徒の将来にとって有益であると思う。	97	103	2	0	202	200	99.0%	97.9%	1.1%	96.9%	2.1%	94.8%	4.2%	95.8%	3.2%	99.1%	-0.1%	95.1%	3.9%	2.7%
6.7%	3	生徒の進路や適性を考えた教育課程になっている。	49	136	16	1	202	185	91.6%	85.9%	5.7%	85.2%	6.4%	85.9%	5.7%	80.0%	11.6%	93.1%	-1.5%	80.4%	11.2%	6.7%
6.0%	4	家庭学習が定着するような工夫がされている。	22	125	50	5	202	147	72.8%	66.5%	6.3%	67.2%	5.6%	60.1%	12.7%	65.8%	6.9%	76.6%	-3.9%	64.3%	8.4%	6.0%
18.3%	5	学校行事が充実している。	52	125	24	1	202	177	87.6%	61.3%	26.4%	62.5%	25.1%	64.3%	23.3%	70.4%	17.2%	77.9%	9.7%	71.3%	16.3%	18.3%
6.8%	6	部活動が活発である。	28	147	26	1	202	175	86.6%	74.3%	12.3%	84.4%	2.3%	72.8%	13.9%	75.5%	11.1%	82.3%	4.3%	84.4%	2.2%	6.8%
10.1%	7	生徒面談や進路説明会などの進路指導が充実している。	54	137	10	1	202	191	94.6%	78.0%	16.5%	80.5%	14.1%	85.0%	9.6%	78.7%	15.9%	94.4%	0.2%	83.9%	10.6%	10.1%
15.8%	8	基本的な生活習慣が身に付くような指導が行われている。	52	140	10	0	202	192	95.0%	83.2%	11.8%	77.3%	17.7%	80.8%	14.3%	80.0%	15.0%	83.5%	11.6%	74.6%	20.4%	15.8%
4.3%	9	学校は生徒の健康や安全に配慮している。	58	138	5	1	202	196	97.0%	91.6%	5.4%	93.8%	3.3%	92.5%	4.5%	92.5%	4.5%	93.5%	3.5%	91.5%	5.5%	4.3%
6.0%	10	学校の教育方針や目標についてわかりやすく説明している。	52	140	10	0	202	192	95.0%	87.4%	7.6%	84.4%	10.7%	84.5%	10.5%	91.2%	3.8%	94.8%	0.2%	90.2%	4.8%	6.0%
11.1%	11	学校からの配布物やホームページは適切で、理解しやすい。	58	138	5	1	202	196	97.0%	83.2%	13.8%	85.9%	11.1%	82.6%	14.4%	81.6%	15.4%	95.7%	1.3%	83.8%	13.2%	11.1%
0.6%	12	学年経費や研修旅行などの会計報告がきちんとしている。	72	126	4	0	202	198	98.0%	94.2%	3.8%	96.1%	1.9%	97.7%	0.4%	97.1%	0.9%	99.6%	-1.5%	96.5%	1.5%	0.6%
3.0%	13	学校の施設・設備は整備されている。	46	142	14	0	202	188	93.1%	90.6%	2.5%	89.8%	3.2%	89.2%	3.9%	88.8%	4.3%	90.9%	2.1%	91.6%	1.5%	3.0%
3.8%	14	お子さんを入学させて良かった。	92	100	9	1	202	192	95.0%	91.6%	3.4%	90.6%	4.4%	91.1%	4.0%	90.4%	4.7%	96.1%	-1.1%	88.1%	6.9%	3.8%

4段階:

4 かなりそう思う 3 そう思う 2 そう思わない 1 まったくそう思わない



過去6年比較の平均Best 2

- 1 : 学校行事が充実している。 +18.3%
- 2 : 基本的な生活習慣が身に付くような指導が行われている。 +15.8%

過去6年比較の平均Worst 2

- 1 : 学校へ行くことが楽しそうである。 +0.2%
- 2 : 生徒面談や進路説明会などの進路指導が充実している。 +0.6%

今年度肯定評価 Best 2

- 1 : 学校での生活は生徒の将来にとって有益であると思う。 99.0%
- 2 : 学年経費や研修旅行などの会計報告がきちんとしている。 98.0%

今年度肯定評価 Worst 2

- 1 : 家庭学習が定着するような工夫がされている。 72.8%
- 2 : 部活動が活発である。 86.6%