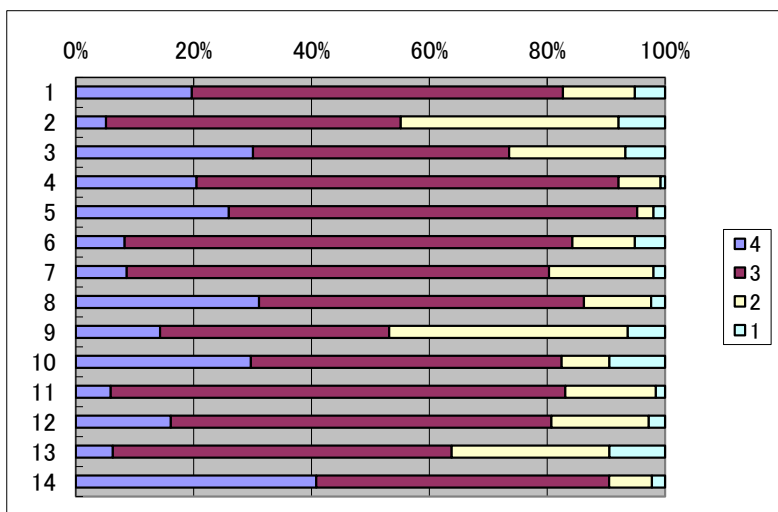


高校41期生

2022年度卒業生アンケート過去5年比較

| 過去5年平均比較 | 番号 | 段階 | 回答数(人) | | | | 総数 | 肯定評価 (4+3) | 肯定評価率 41期 | 40期 | 39期 | 38期 | 37期 | 36期 | | | | | |
|----------|----|------------------------------|--------|-----|-----|----|-----|---------------|--------------|-------|--------|-------|--------|-------|-------|-------|--------|-------|-------|
| | | | 4 | 3 | 2 | 1 | | | | | | | | | | | | | |
| 5.6% | 1 | この3年間で、「自学自習」の学習姿勢が身に付いたと思う。 | 50 | 160 | 31 | 13 | 254 | 210 | 82.7% | 78.4% | 4.3% | 75.2% | 6.6% | 68.6% | 2.2% | 68.6% | 5.5% | 73.0% | 9.6% |
| 1.8% | 2 | 海外研修などを含めて、本校の学校行事全般はよい。 | 13 | 127 | 94 | 20 | 254 | 140 | 55.1% | 39.4% | 15.7% | 70.7% | -15.6% | 58.2% | -3.0% | 51.5% | 3.6% | 47.0% | 8.1% |
| -4.9% | 3 | 部活動(サークル活動)は有意義であった。 | 67 | 97 | 44 | 15 | 223 | 164 | 73.5% | 85.9% | -12.4% | 80.4% | -6.8% | 74.0% | -0.4% | 75.0% | -1.5% | 76.9% | -3.4% |
| 4.2% | 4 | クラス担任との個別面談や相談の回数は十分である。 | 52 | 182 | 18 | 2 | 254 | 234 | 92.1% | 95.2% | -3.1% | 91.5% | 0.7% | 79.0% | 13.1% | 93.1% | -1.0% | 80.8% | 11.3% |
| 10.4% | 5 | クラス担任との面談・相談の内容はよかった。 | 66 | 176 | 7 | 5 | 254 | 242 | 95.3% | 92.6% | 2.6% | 91.1% | 4.2% | 79.0% | 16.3% | 89.7% | 5.6% | 72.0% | 23.3% |
| 3.1% | 6 | 進路選択を考える上で、情報・資料提供などが役立った。 | 21 | 193 | 27 | 13 | 254 | 214 | 84.3% | 84.8% | -0.6% | 82.9% | 1.3% | 74.5% | 9.8% | 86.3% | -2.0% | 77.4% | 6.8% |
| 8.7% | 7 | 進路実現にカリキュラムや授業レベル・進度がよかった。 | 22 | 182 | 45 | 5 | 254 | 204 | 80.3% | 81.8% | -1.5% | 72.8% | 7.6% | 59.8% | 20.5% | 81.4% | -1.1% | 62.1% | 18.2% |
| 4.8% | 8 | 生活指導(制服指導、通学指導など)について、守れた。 | 79 | 140 | 29 | 6 | 254 | 219 | 86.2% | 88.3% | -2.1% | 84.6% | 1.7% | 78.5% | 7.7% | 77.0% | 9.3% | 79.0% | 7.2% |
| 5.0% | 9 | Webコンテストにはしっかり取り組めた。 | 36 | 98 | 102 | 16 | 252 | 134 | 53.2% | 60.3% | -7.1% | 53.5% | -0.3% | 44.8% | 8.4% | 43.1% | 10.0% | 39.2% | 14.0% |
| -4.2% | 10 | 芝浦工大の研究室見学はよかった。 | 22 | 39 | 6 | 7 | 74 | 61 | 82.4% | 86.0% | -3.5% | 92.9% | -10.5% | 76.2% | 6.3% | 93.8% | -11.4% | 84.3% | -1.9% |
| 11.0% | 11 | 今の、本校の進学実績のイメージはよい。 | 15 | 196 | 39 | 4 | 254 | 211 | 83.1% | 83.1% | 0.0% | 75.6% | 7.5% | 64.4% | 18.6% | 68.6% | 14.4% | 68.5% | 14.6% |
| 8.5% | 12 | 今の、本校の設備はよい。 | 41 | 164 | 42 | 7 | 254 | 205 | 80.7% | 81.8% | -1.1% | 81.3% | -0.6% | 70.3% | 10.4% | 65.7% | 15.0% | 62.1% | 18.6% |
| 9.5% | 13 | 今の、本校の制服はよい。 | 16 | 146 | 68 | 24 | 254 | 162 | 63.8% | 61.0% | 2.7% | 57.7% | 6.1% | 56.1% | 7.7% | 50.5% | 13.3% | 45.9% | 17.9% |
| 5.4% | 14 | 塾・予備校・添削は有効だった。 | 73 | 89 | 13 | 4 | 179 | 162 | 90.5% | 87.3% | 3.2% | 89.8% | 0.7% | 88.1% | 2.4% | 79.5% | 11.0% | 80.9% | 9.6% |

4 かなりそう思う 3 そう思う 2 そう思わない 1 まったく思わない



過去5年平均との比較 上位から

- 1 : 今の、本校の進学実績のイメージはよい。 +11.0%
- 2 : クラス担任との面談・相談の内容はよかった。 +10.4%

過去5年平均との比較 下位から

- 1 : 部活動(サークル活動)は有意義であった。 -4.9%
- 2 : 芝浦工大の研究室見学はよかった。 -4.2%

今年度肯定評価 上位から

- 1 : クラス担任との面談・相談の内容はよかった。 95.3%
- 2 : クラス担任との個別面談や相談の回数は十分である。 92.1%

今年度肯定評価 下位から

- 1 : Web コンテストにはしっかり取り組めた。 53.2%
- 2 : 海外研修などを含めて、本校の学校行事全般はよい。 55.1%