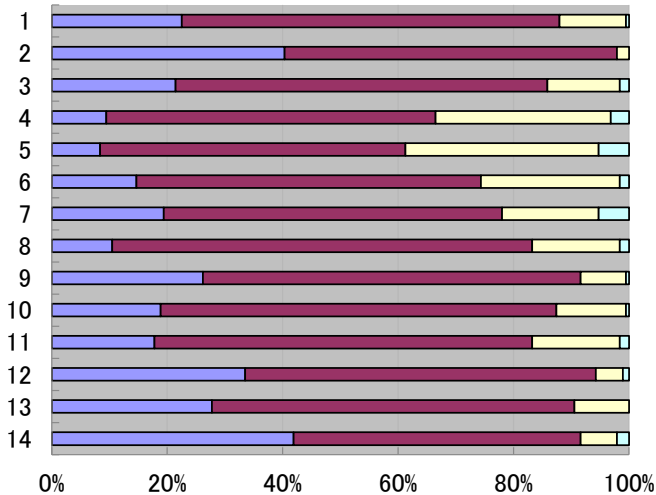


過去5年
比較平均

番号	評価項目	段階				総数	肯定 評価 (4+3)	肯定 評価率												
		4	3	2	1			41期	40期											
-1.3%	1 学校へ行くことが楽しそうである。	43	125	22	1	191	168	88.0%	90.6%	-2.7%	87.3%	0.6%	87.8%	0.1%	92.2%	-4.3%	88.8%	-0.9%	90.2%	-2.3%
2.1%	2 学校での生活は生徒の将来にとって有益であると思う。	77	110	4	0	191	187	97.9%	96.9%	1.0%	94.8%	3.1%	95.8%	2.1%	99.1%	-1.2%	95.1%	2.8%	94.3%	3.6%
1.9%	3 生徒の進路や適性を考えた教育課程になっている。	41	123	24	3	191	164	85.9%	85.2%	0.7%	85.9%	-0.1%	80.0%	5.9%	93.1%	-7.2%	80.4%	5.4%	80.4%	5.4%
0.7%	4 家庭学習が定着するような工夫がされている。	18	109	58	6	191	127	66.5%	67.2%	-0.7%	60.1%	6.4%	65.8%	0.7%	76.6%	-10.1%	64.3%	2.2%	62.0%	4.5%
-9.5%	5 学校行事が充実している。	16	101	64	10	191	117	61.3%	62.5%	-1.2%	64.3%	-3.1%	70.4%	-9.2%	77.9%	-16.7%	71.3%	-10.1%	69.9%	-8.7%
-5.1%	6 部活動が活発である。	28	114	46	3	191	142	74.3%	84.4%	-10.0%	72.8%	1.6%	75.5%	-1.2%	82.3%	-8.0%	84.4%	-10.1%	82.3%	-7.9%
-7.7%	7 生徒面談や進路説明会などの進路指導が充実している。	37	112	32	10	191	149	78.0%	80.5%	-2.5%	85.0%	-7.0%	78.7%	-0.7%	94.4%	-16.4%	83.9%	-5.9%	86.7%	-8.7%
4.5%	8 基本的な生活習慣が身に付くような指導が行われている。	20	139	29	3	191	159	83.2%	77.3%	5.9%	80.8%	2.5%	80.0%	3.2%	83.5%	-0.2%	74.6%	8.6%	74.6%	8.6%
-0.7%	9 学校は生徒の健康や安全に配慮している。	50	125	15	1	191	175	91.6%	93.8%	-2.1%	92.5%	-0.9%	92.5%	-0.9%	93.5%	-1.9%	91.5%	0.1%	91.5%	0.1%
-2.8%	10 学校の教育方針や目標についてわかりやすく説明している	36	131	23	1	191	167	87.4%	84.4%	3.1%	84.5%	2.9%	91.2%	-3.8%	94.8%	-7.4%	90.2%	-2.8%	90.2%	-2.8%
-2.1%	11 学校からの配布物やホームページは適切で、理解しやすい	34	125	29	3	191	159	83.2%	85.9%	-2.7%	82.6%	0.6%	81.6%	1.7%	95.7%	-12.4%	83.8%	-0.6%	83.0%	0.3%
-3.1%	12 学年経費や研修旅行などの会計報告がきちんとしている。	64	116	9	2	191	180	94.2%	96.1%	-1.9%	97.7%	-3.4%	97.1%	-2.8%	99.6%	-5.3%	96.5%	-2.3%	95.8%	-1.6%
0.2%	13 学校の施設・設備は整備されている。	53	120	18	0	191	173	90.6%	89.8%	0.7%	89.2%	1.4%	88.8%	1.8%	90.9%	-0.4%	91.6%	-1.0%	91.6%	-1.0%
0.7%	14 お子さんを入学させて良かった。	80	95	12	4	191	175	91.6%	90.6%	1.0%	91.1%	0.5%	90.4%	1.2%	96.1%	-4.5%	88.1%	3.5%	88.8%	2.8%

4段階:

4 かなりそう思う 3 そう思う 2 そう思わない 1 まったくそう思わない



過去6年比較の平均Best 2

- 1 : 基本的な生活習慣が身に付くような指導が行われている。 +4.5%
- 2 : 学校での生活は生徒の将来にとって有益であると思う。 +2.1%

過去6年比較の平均Worst 2

- 1 : 学校行事が充実している。 -9.5%
- 2 : 生徒面談や進路説明会などの進路指導が充実している。 -7.7%

今年度肯定評価 Best 2

- 1 : 学校での生活は生徒の将来にとって有益であると思う。 97.9%
- 2 : 学年経費や研修旅行などの会計報告がきちんとしている。 94.2%

今年度肯定評価 Worst 2

- 1 : 学校行事が充実している。 61.3
- 2 : 家庭学習が定着するような工夫がなされている。 66.5%