

高校39期生

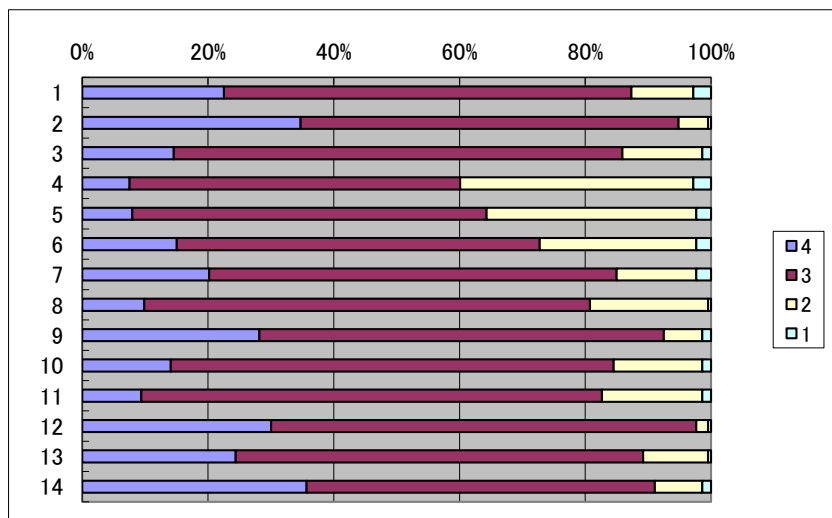
2020年度卒業生保護者アンケート 過去5年比較

過去5年  
比較平均

番号	段階	4	3	2	1	総数	肯定 評価 (4+3)	肯定 評価率											
								39期	38期	37期	36期	35期	34期						
	評価項目	保護者回答数(人)																	
-3.3%	1	学校へ行くことが楽しそうである。	48	138	21	6	213	186	87.3%	87.8%	-0.5%	92.2%	-4.9%	88.8%	-1.5%	90.2%	-2.9%	94.3%	-6.9%
-2.0%	2	学校での生活は生徒の将来にとって有益であると思う。	74	128	10	1	213	202	94.8%	95.8%	-0.9%	99.1%	-4.3%	95.1%	-0.2%	94.3%	0.5%	100.0%	-5.2%
1.0%	3	生徒の進路や適性を考えた教育課程になっている。	31	152	27	3	213	183	85.9%	80.0%	5.9%	93.1%	-7.2%	80.4%	5.5%	80.4%	5.5%	90.4%	-4.5%
-8.5%	4	家庭学習が定着するような工夫がされている。	16	112	79	6	213	128	60.1%	65.8%	-5.7%	76.6%	-16.5%	64.3%	-4.2%	62.0%	-1.9%	74.1%	-14.1%
-8.5%	5	学校行事が充実している。	17	120	71	5	213	137	64.3%	70.4%	-6.1%	77.9%	-13.6%	71.3%	-7.0%	69.9%	-5.6%	74.6%	-10.3%
-4.5%	6	部活動が活発である。	32	123	53	5	213	155	72.8%	75.5%	-2.8%	82.3%	-9.6%	84.4%	-11.6%	82.3%	-9.5%	61.7%	11.1%
-1.3%	7	生徒面談や進路説明会などの進路指導が充実している。	43	138	27	5	213	181	85.0%	78.7%	6.3%	94.4%	-9.4%	83.9%	1.1%	86.7%	-1.7%	87.5%	-2.5%
1.2%	8	基本的な生活習慣が身に付くような指導が行われている。	21	151	40	1	213	172	80.8%	80.0%	0.8%	83.5%	-2.7%	74.6%	6.1%	74.6%	6.1%	84.8%	-4.1%
1.0%	9	学校は生徒の健康や安全に配慮している。	60	137	13	3	213	197	92.5%	92.5%	0.0%	93.5%	-1.0%	91.5%	1.0%	91.5%	1.0%	88.4%	4.1%
-6.7%	10	学校の教育方針や目標についてわかりやすく説明している。	30	150	30	3	213	180	84.5%	91.2%	-6.7%	94.8%	-10.3%	90.2%	-5.7%	90.2%	-5.7%	89.8%	-5.2%
-2.3%	11	学校からの配布物やホームページは適切で、理解しやすい。	20	156	34	3	213	176	82.6%	81.6%	1.0%	95.7%	-13.1%	83.8%	-1.2%	83.0%	-0.3%	80.8%	1.8%
0.1%	12	学年経費や研修旅行などの会計報告がきちんとしている。	64	144	4	1	213	208	97.7%	97.1%	0.6%	99.6%	-1.9%	96.5%	1.1%	95.8%	1.8%	98.6%	-0.9%
-1.4%	13	学校の施設・設備は整備されている。	52	138	22	1	213	190	89.2%	88.8%	0.5%	90.9%	-1.7%	91.6%	-2.4%	91.6%	-2.4%	89.9%	-0.7%
-0.9%	14	お子さんを入学させて良かった。	76	118	16	3	213	194	91.1%	90.4%	0.7%	96.1%	-5.0%	88.1%	3.0%	88.8%	2.3%	96.6%	-5.5%

4段階:

4 かなりそう思う      3 そう思う      2 そう思わない      1 まったくそう思わない



過去5年比較の平均Best 2

- 1 : 基本的な生活習慣が身に付くような指導が行われている。 +1.2%
- 2 : 生徒の進路や適性を考えた教育課程になっている。 +1.0%

過去5年比較の平均Worst 2

- 1 : 学校行事が充実している。 -8.5%
- 2 : 家庭学習が定着するような工夫がされている。 -8.5%

今年度肯定評価 Best 2

- 1 : 学年経費や研修旅行の会計報告 97.7%
- 2 : 学校での生活は生徒の将来にとって有益 94.8%

今年度肯定評価 Worst 2

- 1 : 家庭学習が定着するような工夫がなされている。 60.1%
- 2 : 学校行事が充実している。 64.3%