

高校38期生

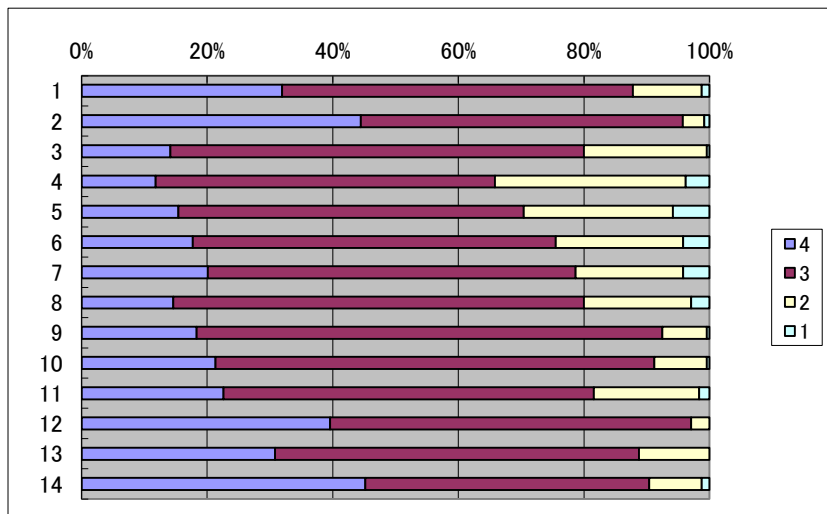
2019年度卒業生保護者アンケート 過去5年比較

過去5年
比較平均

番号	評価項目	段階				総数	肯定 評価 (4+3)	肯定 評価率	過去5年比較					今年度					
		4	3	2	1				38期	37期	36期	35期	34期	33期	38期	37期	36期	35期	34期
-2.6%	1 学校へ行くことが楽しそうである。	76	133	26	3	238	209	87.8%	92.2%	-4.4%	88.8%	-1.0%	90.2%	-2.4%	94.3%	-6.4%	86.5%	1.3%	-2.6%
-1.6%	2 学校での生活は生徒の将来にとって有益であると思う。	105	121	8	2	236	226	95.8%	99.1%	-3.4%	95.1%	0.7%	94.3%	1.4%	100.0%	-4.2%	98.0%	-2.3%	-1.6%
-6.3%	3 生徒の進路や適性を考えた教育課程になっている。	34	158	47	1	240	192	80.0%	93.1%	-13.1%	80.4%	-0.4%	80.4%	-0.4%	90.4%	-10.4%	87.0%	-7.0%	-6.3%
-1.7%	4 家庭学習が定着するような工夫がされている。	28	128	72	9	237	156	65.8%	76.6%	-10.8%	64.3%	1.5%	62.0%	3.9%	74.1%	-8.3%	60.6%	5.2%	-1.7%
-1.3%	5 学校行事が充実している。	37	132	57	14	240	169	70.4%	77.9%	-7.5%	71.3%	-0.9%	69.9%	0.5%	74.6%	-4.2%	64.7%	5.7%	-1.3%
2.4%	6 部活動が活発である。	42	137	48	10	237	179	75.5%	82.3%	-6.8%	84.4%	-8.9%	82.3%	-6.7%	61.7%	13.9%	54.9%	20.7%	2.4%
-8.0%	7 生徒面談や進路説明会などの進路指導が充実している。	48	140	41	10	239	188	78.7%	94.4%	-15.7%	83.9%	-5.3%	86.7%	-8.1%	87.5%	-8.8%	80.8%	-2.1%	-8.0%
0.9%	8 基本的な生活習慣が身に付くような指導が行われている。	35	157	41	7	240	192	80.0%	83.5%	-3.5%	74.6%	5.4%	74.6%	5.4%	84.8%	-4.8%	78.0%	2.0%	0.9%
1.9%	9 学校は生徒の健康や安全に配慮している。	44	178	17	1	240	222	92.5%	93.5%	-1.0%	91.5%	1.0%	91.5%	1.0%	88.4%	4.1%	88.3%	4.2%	1.9%
1.8%	10 学校の教育方針や目標についてわかりやすく説明している。	51	167	20	1	239	218	91.2%	94.8%	-3.6%	90.2%	1.0%	90.2%	1.0%	89.8%	1.5%	82.2%	9.0%	1.8%
-3.5%	11 学校からの配布物やホームページは適切で、理解しやすい。	54	141	40	4	239	195	81.6%	95.7%	-14.1%	83.8%	-2.2%	83.0%	-1.4%	80.8%	0.8%	82.1%	-0.5%	-3.5%
-0.3%	12 学年経費や研修旅行などの会計報告がきちんとしている。	95	138	7	0	240	233	97.1%	99.6%	-2.5%	96.5%	0.6%	95.8%	1.3%	98.6%	-1.5%	96.6%	0.5%	-0.3%
-0.6%	13 学校の施設・設備は整備されている。	74	139	27	0	240	213	88.8%	90.9%	-2.2%	91.6%	-2.9%	91.6%	-2.9%	89.9%	-1.1%	82.6%	6.1%	-0.6%
-1.8%	14 お子さんを入学させて良かった。	108	108	20	3	239	216	90.4%	96.1%	-5.7%	88.1%	2.3%	88.8%	1.6%	96.6%	-6.2%	91.3%	-0.9%	-1.8%

4段階:

4 かなりそう思う 3 そう思う 2 そう思わない 1 まったくそう思わない



過去5年比較の平均Best 2

- 1 : 部活動が活発である +2.4%
- 2 : 学校は生徒の健康や安全に配慮している。 +1.9%

過去5年比較の平均Worst 2

- 1 : 生徒面談や進路説明会などの進路指導が充実している。 -8.0%
- 2 : 生徒の進路や適性を考えた教育課程になっている。 -6.3%

今年度肯定評価 Best 2

- 1 : 学年経費や研修旅行の会計報告 97.1%
- 2 : 学校での生活は生徒の将来にとって有益 95.8%

今年度肯定評価 Worst 2

- 1 : 家庭学習が定着するような工夫がなされている。 65.8%
- 2 : 学校行事が充実している。 70.4%